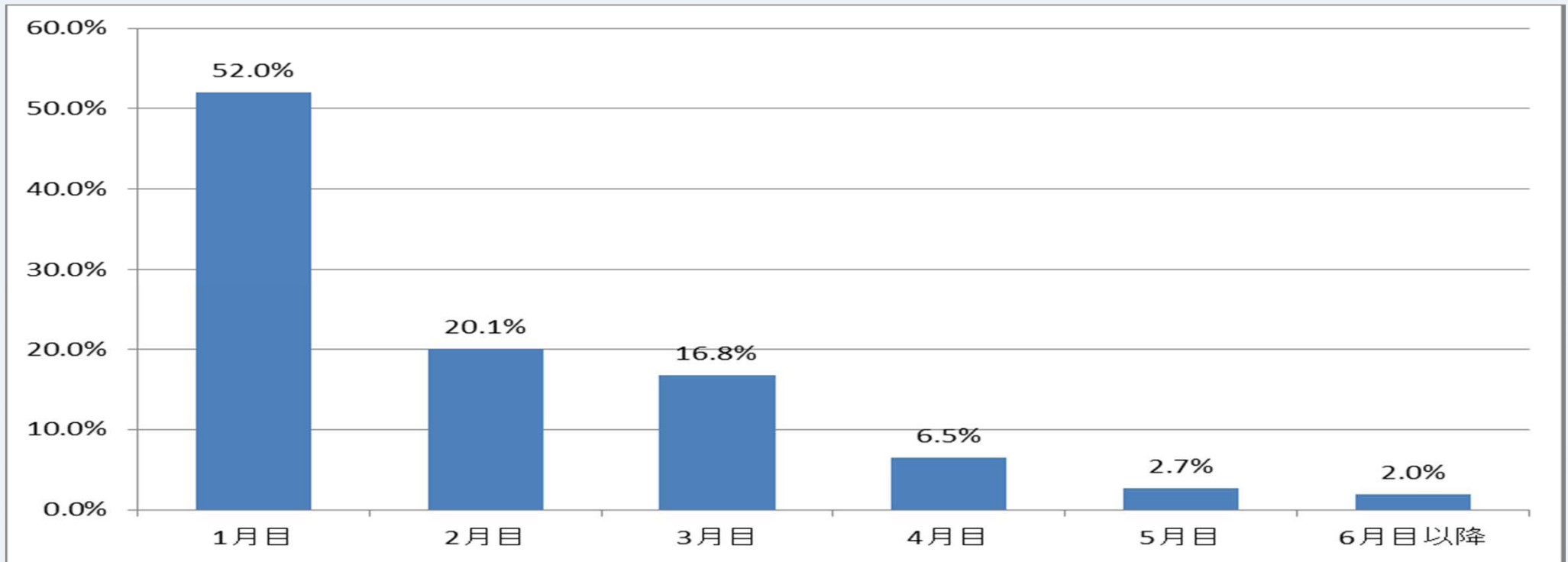


初検月からの経過月数の分布

柔 - 2
28. 5. 13

○ 通常の負傷の場合、時間の経過とともに施術頻度が低下することが一般的であると考えられるが、初検月から6月以上経過しても月20回以上施術する事例が存在していることについて、どのように考えるか。



【経過月数別の施術回数の分布状況】

	1月目	2月目	3月目	4月目	5月目	6月目以降
1～4回	68.9%	54.3%	48.7%	48.6%	46.1%	43.8%
5～9回	20.4%	27.2%	29.7%	30.9%	31.4%	29.9%
10～14回	6.6%	10.2%	11.8%	12.4%	12.4%	14.1%
14～19回	2.8%	4.9%	5.9%	4.9%	5.4%	6.6%
20回以上	1.3%	3.3%	3.8%	3.3%	4.6%	5.6%
	100.00%	100.00%	100.00%	100.00%	100.00%	100.00%

※ 以下の抽出率にしたがい抽出した平成26年10月柔道整復療養費支給申請書を基に分析

・ 国民健康保険 1/60

・ 後期高齢者医療制度 1/10

・ 全国健康保険協会管掌健康保険 1/30